

Калачинская местная общественная организация
«Центр по сохранению и развитию традиционной культуры
«Радость»



ФОНД
ПРЕЗИДЕНТСКИХ
ГРАНТОВ

Представляет рукодельницу
Людмилу Викторовну
Жилинкову

г. Калачинск, 2021 г.



**Знакомьтесь,
Людмила
Викторовна
Жилинкова
из города
Калачинска**



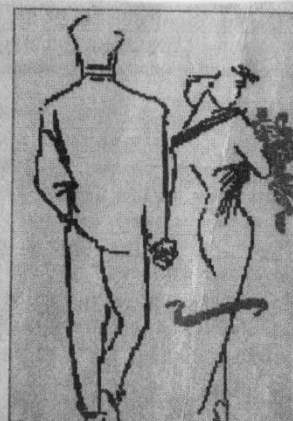
**Команда проекта
«Старина сибирская
купеческая»
оформляет выставку
рукодельницы**



Выставка в краеведческом музее в 1998 году, заметка из газеты «Сибиряк»



Л. В. Жилинкова (слева) представляет свои изделия.



В ДЕНЬ Григория, 23 января, в краеведческом музее состоялось открытие персональной выставки Людмилы Викторовны Жилинковой под названием «Калачинские мастера и мастерицы». Рукодельница родилась в Калачинске, училась, работала, а в 1995 году прошла курсы ручной вышивки.

ла Викторевна - постоянная участница выставок. При подготовке ее персональной выставки было трудно подобрать экспозицию, настолько хороши все работы.

Представленные вещи поражают своим разнообразием, оригинальностью и качеством. Мастерница создавала изделия с помощью различных

ли этого вида творчества.

- Отличная выставка, - призналась Е. В. Сидукова, - я всегда с удовольствием посещаю подобные мероприятия. Помимо созерцания работ можно поговорить с автором, который всегда рад поделиться своим опытом, дать совет. Я люблю такие вещи, в них чувствуется душа.

♦ Мир увлечений

Какая прелесть - ЭТИ ВЫШИВКИ...

После этого она некоторое время трудилась надомницей в «Русском шве». Сейчас работает оператором связи в ОАО «Сибирьтелеком», воспитывает сына и дочь. А полученные навыки стали любимым увлечением.

Открытие выставки сопровождалось театрализованным представлением. На некоторое время зрители и гости оказались в традиционной русской избе. Здесь и печка, и люлька с ребенком, и стол под образами, а вокруг сидят женщины и мужчины, и каждый занят своим делом. Мужчины плетут корзины или лапти, женщины вяжут, шьют или вышивают...

Затем ведущая Е. Г. Соловьева пригласила гостей в выставочный зал, где состоялась презентация работ Л. В. Жилинковой. Автор кратко рассказала о своем увлечении.

По словам ведущей, Людми-

способов вышивки и вязания.

- Когда увидела работы, - делится Н. А. Иванова, - даже подумала, что это машинная работа. Вот, например, салфетки, вышитые гладью в стиле гжель, с трудом догадаешься, что все это делалось вручную.

Изделия действительно выполнены настолько аккуратно, что восхищаешься умением рукодельницы. Меня поразила одна салфетка, вернее, очень старинный способ вышивки - ршелье. Помню, моя бабушка укрывала таким способом края скатертей и платков. Приятно, что традиции сохраняются.

В завершение презентации ансамбль «Вечерка» городского Дома культуры исполнил песню о родном крае.

Среди гостей и зрителей присутствовали в основном постоянные посетители, любите-

Среди посетителей выставки оказался маленький Даниил. Он пришел вместе с прабабушкой В. К. Белан, участницей ансамбля «Вечерка».

- Ему тоже интересно. Ведь все вышивки - настоящая прелесть, - сказала она. - Я сама вышиваю, многие из работ до сих пор хранятся в городской Доме культуры. А эти изделия даже оценить приятно. Людмила Викторевна - отличная мастерица, руки у нее золотые.

Еще мне понравилась работа «Влюбленные», вышитая крестом. В ней есть сюжет - молодая пара, вид со спины, причем заметно движение - будто ожившая картинка.

Людмила Викторевна Жилинкова по праву признана рукодельницей, мастерицей района.

Наталья ШТУКЕВИЧ

Фото автор:

**Выставка «Мастерица-рукодельница
Людмила Викторовна Жилинкова» в Центре
«Радость» 2020 г.**



*Мастерица – рукодельница
Людмила Викторовна Жилинкова*



Документ о присвоении квалификации

СВИДЕТЕЛЬСТВО № 189

Выдано гр. Леминковой Людмиле Викторовне
(фамилия, имя, отчество)

в том, что он (а) с «28» ноября 1994 г. по
«16» февраля 1995 г. обучался (лась) в
АО «Русский шов»

(наименование учебного заведения)

по профессии вышивальщица
ручной вышивки

Прошел (ла) полный курс теоретического обучения
в объеме 150 часов и производственное обучение
в объеме 330 часов и сдал (а) квалификацион-
ный экзамен с оценками:

Теоретическое обучение хорошо

Производственная практика отлично

Решением квалификационной комиссии
от «16» февраля 1995 г.

Протокол № 19

Гражданину Леминковой присвоена квалификация
вышивальщица
ручной вышивки
и установлен тарифно-квалификационный разряд
(класс, категория) третий

Председатель квалификационной
комиссии

Директор учебного заведения

М. П.
учебного заведения

Выдано «16» февраля 1995 года.

З. 994 1993 г.

Работы, выполненные двухсторонней гладью

Дипломная
работа
«Салфетка в
стиле «Гжель»



Блузки для дочери Марины вышитые гладью



Православная тема в вышивке крестом



Тема любви



Красота природы



Ришелье + вышивка гладью



**Волшебный
крючок
рукодельницы.
Наряды для
дочери и
внучек**







Изделия, выполненные в технике ирландского кружева



Техника фриформ, все остатки ниток в дело



**Лоскутное шитьё. Пледы одеяло подушки...
уютно и тепло**



**Подушек много не бывает.
Печворк + вышивка**



Прихватки на любой вкус



Сумки в разных техниках



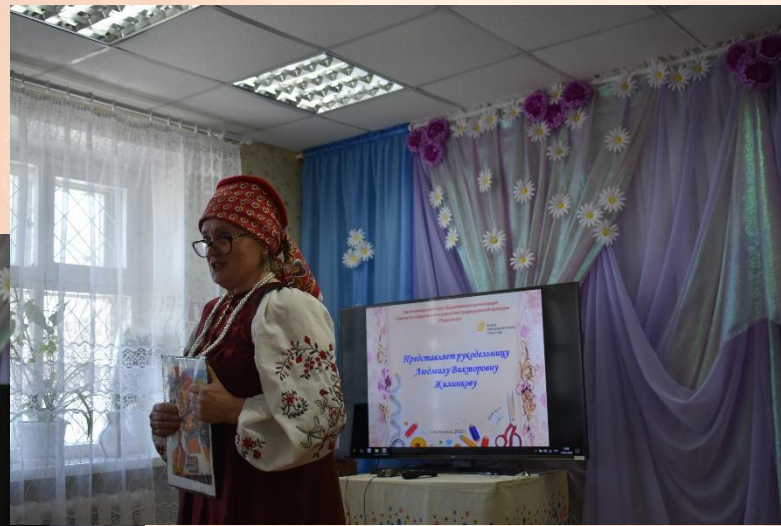
«Пакетница» у хозяйки периодически меняет наряды



Моменты презентации выставки мастера



Руководитель
Л. В. Жилинкова



Председатель КМОО
«Радость» В. Г. Мезенцева



Ведущая презентации
С. А. Агапова

Поздравления для Людмилы Викторовны



Вокальный ансамбль «Раздолье» Центра «Радость»



Поздравление мастеру от ученицы Н. М. Ануприенко

Стоп-кадр! Моменты экскурсий по выставке





Мастер-класс в «Радовести»





**Панно в купеческую гостиную
«Чаепитие у купчихи»**



Реализация проекта «Бабушкин ситцевый сундучок»

**Панно
«В стиле «Гжель»»**



Разноцветные лоскутные подушечки для ветеранов

Выставка «Наш лоскутный мир»



Мастер-класс от Л. В. Жилинковой

Спасибо за внимание!

Контакты:

Адрес: 646900, г. Калачинск, Омская область, ул. Октябрьская, 42"а

Контактные телефоны: 8(38155)2-36-16, 8 9081054603

E-mail: ctkradovest@bk.ru, ctkradovest@mail.ru

Сайт «Радовесть» <http://radovest.pravorg.ru>

